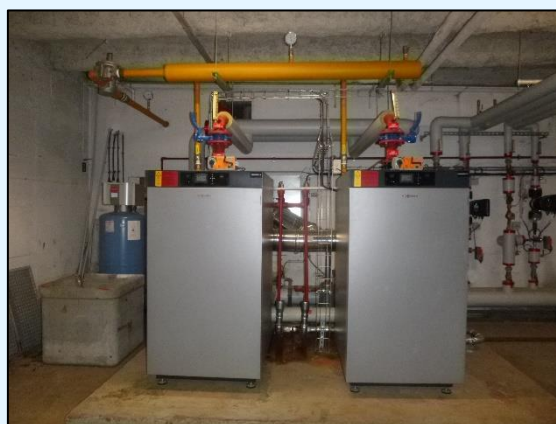
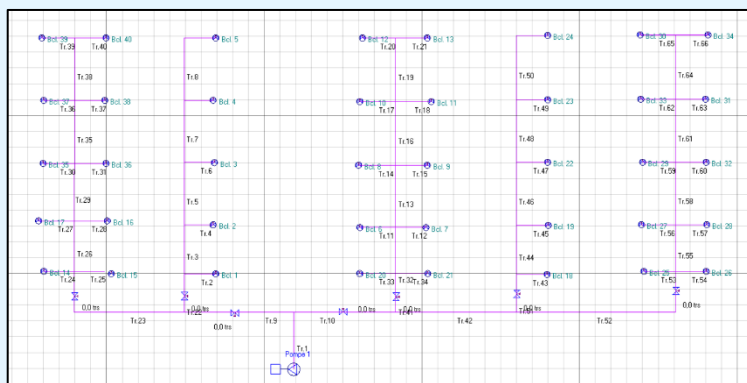




- AQCHAUF1 : Dimensionnement et équilibrage d'installations de chauffage à eau Pages 2 & 3
- AQCHAUF2 : Dimensionnement des équipements de chaufferie : chauffage et production ECS Pages 4 & 5
- Récapitulatif des formations Page 6





Formation « Dimensionnement et équilibrage d'installations de chauffage à eau »

Dimensionnement, chauffage, équilibrage, hydraulique.

Référence : AQCHAUF1

❖ **PREREQUIS** : Connaissances de base sur le fonctionnement des chaufferies.

❖ **DUREE** : 2 jours (14 heures)

❖ **TARIF** : 750,00 € H.T. (900,00 € T.T.C.) par personne

❖ **CALENDRIER** :

- Jeudi 2 et vendredi 3 juin 2022
- Jeudi 27 et vendredi 28 octobre 2022

❖ **PUBLIC CONCERNE**

(Mini 4 pers. – Maxi 8 pers.)

Personnes désireuses de **concevoir, dimensionner, améliorer, et équilibrer** (maîtres d'ouvrage, maîtres d'œuvre, installateurs, gestionnaires techniques, bureaux d'études, etc.).

❖ **OBJECTIFS DE LA FORMATION**

- ✚ **Connaissance des installations techniques** de traitement d'eau, de chaufferie, d'expansion, régulation. Identification du dysfonctionnement et des principales défaillances.
- ✚ **Evaluation des besoins en chauffage** ; moyens rapides et simplifiés d'évaluation des besoins d'établissement ou de locaux
- ✚ **Fonctionnement et dimensionnement de radiateurs à eau** : fonctionnement et puissance d'émission, radiateurs basse températures, besoin de débit
- ✚ **Fonctionnement et dimensionnement des installations de chauffage monotube et bitube**
- ✚ **Calcul des équipements**, besoins de puissance et de débit, dimensionnement des tubes et des pompes de chauffage
- ✚ **Equipements des installations de chauffage**, équipements de pied de colonne et de radiateur,
- ✚ **Compréhension des enjeux de l'équilibrage**, appréhension de manière pratique de la méthodologie d'équilibrage d'un réseau : connaissances théoriques et mise en pratique sur une installation pilote, obligation d'équilibrage, CEE.



Formation « Dimensionnement et équilibrage d'installations de chauffage à eau »

Dimensionnement, chauffage, équilibrage, hydraulique.

Référence : AQCHAUF1

❖ PROGRAMME

Cette formation fait appel à des moyens pédagogiques variés et complémentaires et laisse beaucoup de place à l'interactivité :

- ✚ **Présentation**
- ✚ **Exposés théoriques :**
 - Réglementation
 - Dimensionnement
 - Equilibrage
- ✚ **Exercices pratiques** de dimensionnement
- ✚ **Manipulation sur pilote** pour maîtriser les notions d'hydraulique et d'équilibrage des réseaux de chauffage.
- ✚ **QCM**

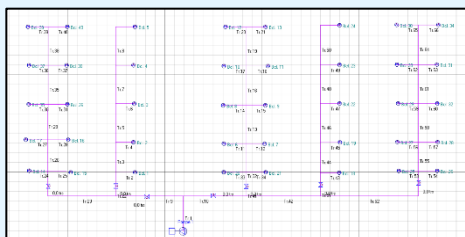
❖ LIEU

- ✚ Malakoff (92)
- ✚ Métro : Malakoff-Rue Etienne Dolet (ligne 13)
- ✚ Possibilité de formation en INTRA (dans vos locaux) : nous consulter

NB : lieu susceptible d'être modifié, Paris ou petite couronne, proche des transports en commun.

❖ INSCRIPTIONS

Fiche d'inscription à retourner à : administration@aquafuence.fr





Formation « Dimensionnement des équipements de chaufferie : chauffage et production ECS »

Dimensionnement, chaufferie, chauffage et production ECS.

Référence : AQCHAUF2

- ❖ **PREREQUIS** : Connaissances de base sur le fonctionnement des chaufferies.
- ❖ **DUREE** : 2 jours (14 heures)
- ❖ **TARIF** : 750,00 € H.T. (900,00 € T.T.C.) par personne
- ❖ **CALENDRIER** :
 - Jeudi 30 juin et vendredi 1 juillet 2022
 - Jeudi 8 et vendredi 9 décembre 2022

❖ **PUBLIC CONCERNE**
(Mini 4 pers. – Maxi 8 pers.)

Personnes désireuses de **concevoir et dimensionner** les équipements de chaufferie (maîtres d'ouvrage, maîtres d'œuvre, installateurs, gestionnaires techniques, bureaux d'études, etc.).

❖ **OBJECTIFS DE LA FORMATION**

- ✚ **Connaissance des installations techniques** de traitement d'eau, de chaufferie, production ECS, d'expansion, régulation. Identification du dysfonctionnement et des principales défaillances.
- ✚ **Evaluation des besoins en chauffage** ; moyens rapides et simplifiés d'évaluation des besoins d'établissement ou de locaux
- ✚ **Calcul des équipements de chauffage**, besoins de puissance et de débit, dimensionnement des tubes et des pompes de chauffage
- ✚ **Evaluation des besoins en ECS** ; moyens rapides et simplifiés d'évaluation des besoins.
- ✚ **Calcul des équipements de production ECS**, besoins de puissance et de débit, dimensionnement des tubes et des pompes de recyclage.





Formation « Dimensionnement des équipements de chaufferie : chauffage et production ECS »

Dimensionnement, chaufferie, chauffage et production ECS.

Référence : AQCHAUF2

❖ PROGRAMME

Cette formation fait appel à des moyens pédagogiques variés et complémentaires et laisse beaucoup de place à l'interactivité :

- ✚ **Présentation**
- ✚ **Exposés théoriques :**
 - Réglementation
 - Dimensionnement chauffage et ECS
- ✚ **Exercices pratiques** de dimensionnement
- ✚ **QCM**

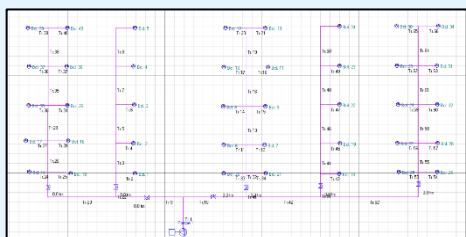
❖ LIEU

- ✚ Malakoff (92)
- ✚ Métro : Malakoff-Rue Etienne Dolet (ligne 13).
- ✚ Possibilité de formation en INTRA (dans vos locaux) : nous consulter.

NB : lieu susceptible d'être modifié, Paris ou petite couronne, proche des transports en commun.

❖ INSCRIPTIONS

Fiche d'inscription à retourner à : administration@aquaflluence.fr



N° de déclaration d'activité d'organisme de formation : 11 75 46759 75

AQUAFUENCE SAS au capital de 9 000 € - 5 rue des Vignes - 78220 Viroflay - Tél : 01 39 54 52 02
SIREN 484 166 558 RCS Versailles - SIRET 484 166 558 00037 - TVA FR 55 484 166 558



CATALOGUE FORMATIONS CHAUFFAGE 2022

Réf.	Intitulés formation	Durée	Nb participants	Coût	Prochaines dates
AQCHAUF1	Dimensionnement et équilibrage d'installations de chauffage à eau <i>Dimensionnement, chauffage, équilibrage, hydraulique.</i>	2 j	4 à 8 pers.	750,00 € H.T./pers.	02-03/06/22 27-28/10/2022
AQCHAUF2	Dimensionnement des équipements de chaufferie : chauffage et production ECS <i>Dimensionnement, chaufferie, chauffage et production ECS.</i>	2 j	4 à 8 pers.	750,00 € H.T./pers.	30/06 – 01/07/22 08-09/12/2022

Possibilité de formation étendue et/ou à façon dans nos locaux ou en intra	Selon besoin	Nous consulter contact@aquafuence.fr
---	---------------------	---

